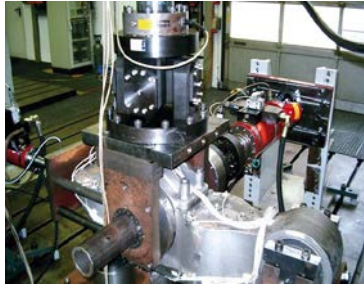


# ภารกิจของศูนย์ทดสอบมาตรฐานระบบขนส่งทางราง (ศทร.)

## 1. ทดสอบและรับรองผลิตภัณฑ์ระบบรางตามมาตรฐานสากล



## 2. วิจัยและพัฒนาผลิตภัณฑ์ต้นแบบเพื่อสนับสนุนผู้ประกอบการ



## 3. พัฒนาหลักสูตรด้านระบบราง



# ตัวอย่างงานทดสอบและโครงการที่ปรึกษา ทางวิศวกรรมระบบรางของ ศทร.-วว.

โครงการวางระบบขนส่งทางรางจากเหมืองแร่ Roy Hill ไปยังท่าเรือ Hedland ในประเทศออสเตรเลียมีระยะทางรวม 277 กิโลเมตรใช้หมอนคอนกรีตประมาณ 650,000 ลูก



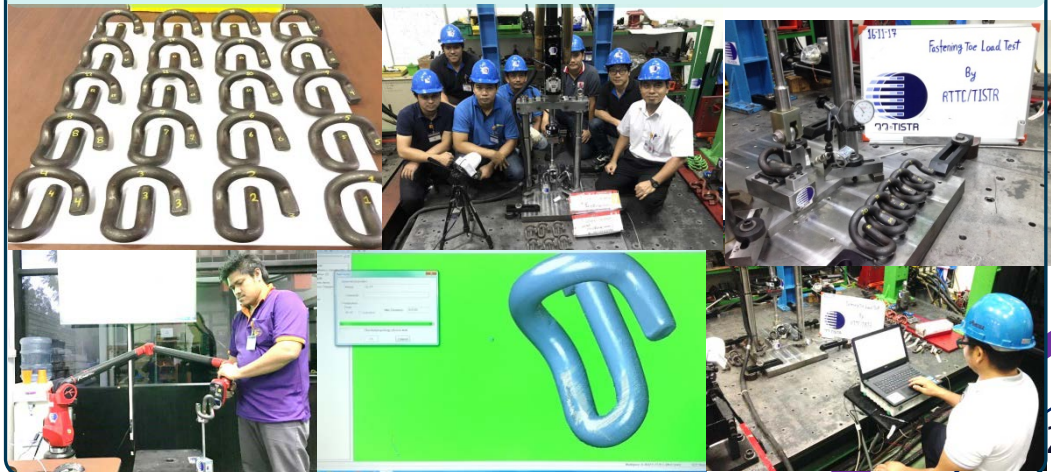
โครงการประเมินและปรับปรุงโครงสร้างพัฒลมระบายอากาศในอุโมงค์รถไฟใต้ดิน Thompson Line LTA



โครงการขยายเส้นทางรถไฟฟ้าขนส่งมวลชนสาย Bishan, Tuas-West, Thompson Line ของการรถไฟฟ้าสิงคโปร์ (SMRT)



โครงการประเมินและปรับปรุงการออกแบบเครื่องยึดเหนี่ยวรางให้แก่การรถไฟพม่า (Myanma Railways) ในโครงการปรับปรุงเส้นทางสาย Yangon - Mandalay





## Practical research topics

ว. ได้รับโจทย์วิจัยและงบประมาณสนับสนุนการวิจัยจากภาคอุตสาหกรรม เพื่อนำผลวิจัยที่ได้ไปใช้ในการแก้ปัญหา ปรับปรุงผลิตภัณฑ์ หรือการผลิตต้นแบบ

### ตัวอย่างงานวิจัยด้านระบบราง

1. Investigation and improvement of corrosion and fatigue behavior of welded aluminum alloy 6000 series used in high speed train carbody for the operation in Thailand
2. Bogie frame design and experimental strength validation
3. Intelligent Rail Inspection System

